

Wykonawca opinii : Rzeczoznawca - mgr in . Grzegorz KUBACKI

Zleceniodawca: Politechnika Cz stochovska

Adres: ul. Jana Henryka D browskiego 69, 42-218 Cz stochova

Wła ciciel: Politechnika Cz stochovska

Adres: ul. Jana Henryka D browskiego 69, 42-218 Cz stochova

Zadanie: Okre lenie warto ci rynkowej pojazdu

DANE IDENTYFIKACYJNE POJAZDU

Dane: [O] III-2026

Marka: SKODA

Rok produkcji: 2019

Model: Superb III 2.0 TSI MR`20 E6d

Wersja: Laurin & Klement 4x4 DSG

Nr rejestracyjny: SC 7172W

Rodzaj pojazdu: Samochód osobowy

VIN: TMBP7NP3L7018298

Nr INFO-EKSPERT / ID pojazdu	034-04293 / 185707
Data pierwszej rejestracji	2019/10/18
Data wa no ci badania technicznego	2026/10/09
Wskazanie drogomierza	173825 km
Okres eksploatacji pojazdu (19/10/18-26/03/07)	77 mies.
Kolor powłoki lakierowej, (rodzaj lakieru)	Black Magic Pearlescent 2-warstwowy typu perła
Dop. masa cała	2250 kg
Rodzaj nadwozia	sedan 4 drzwiowy
Jednostka nap dowa	z zapłonem iskrowym (wtrysk)
Pojemno / Moc silnika	1984 ccm / 200kW (272KM)
Doładowanie	Turbosp. z chłodn. powietrza
Liczba cylindrów / Układ cylindrów / Liczba zaworów	4 / rz dowy / 16
Rodzaj skrzyni biegów	automatyczna
Rodzaj nap du	4x4

WYPOSA ENIE STANDARDOWE (2019.07-2019.12)

L.p.	Nazwa elementu wyposażenia	L.p.	Nazwa elementu wyposażenia
1	ABS - system zapobiegaj cy blokowaniu kół	35	Poduszki powietrzne boczne
2	Asystent wiatel Light Assist (Coming Home, Leaving Home, Tunnel Light)	36	Pokrowiec do przewozu nart
3	Blokada mechanizmu ró nicowego EDS	37	Pokrywa baga nika sterowana elektrycznie
4	Blokada mechanizmu ró nicowego XDS Plus	38	Reflektory przednie Matrix LED Top
5	Bluetooth	39	Schówek na okulary
6	Czujnik deszczu	40	Siatki mocuj ce baga
7	Czujnik martwego pola lusterek	41	Sound System CANTON (12 gło ników, moc 610 W)
8	Dekor Piano Black	42	Spryskiwacze reflektorów
9	Dywaniki Lounge Step	43	Spryskiwacze szyby przedniej podgrzewane
10	Fotel kierowcy regulowany elektrycznie + pamie poło enia	44	Sygnalizacja zm czenia kierowcy
11	Fotele przednie i tylne z podparciem odcinka l d wowego	45	System bezkluczykowej obsługi samochodu - Kessy Full
12	Funkcja SMART LINK	46	System DSR
13	Gło niki 12 szt. hi-fi	47	System elektronicznej kontroli toru jazdy ESP
14	Gniazdo 12V w baga niku	48	System kontroli ci nienia w oponach

15	Hamulec antykolizyjny	49	System nawigacji satelitarnej Columbus
16	Hamulec ręczny elektromechaniczny	50	System p/po lizgowy MSR
17	Immobilizer	51	System p/po lizgowy przy przyspieszaniu ASR
18	Instalacja do montażu radia	52	System Start/Stop
19	Kamera cofania	53	Szyby przednie dwukolorowe
20	Klimatyzacja automatyczna Climatronic 3 strefowa	54	Szyby tylne o wysłym stopniu przyciemnienia Sunset
21	Komputer pokładowy	55	Wiatła do jazdy dziennej LED
22	Kurtyny powietrzne boczne	56	Wiatła drogowe/mijania automatycznie przełazane
23	Lusterka zewnętrzne podgrzewane elektrycznie	57	Wiatła tylne LED
24	Lusterka zewnętrzne regulowane elektrycznie	58	Tapicerka łazczona ze skóry naturalnej i ekologicznej
25	Lusterka zewnętrzne składane elektrycznie	59	Tarcze kół aluminiowe 18" czarne
26	Lusterko make-up przednie wietlane LED	60	Tempomat
27	Lusterko wewnętrzne ciemnione automatycznie	61	Tuner radiowy cyfrowy DAB+
28	Nakładki ozdobne progów	62	Układ wspomagania nagłego hamowania HBA
29	Pakiet oświetlenia wewnętrzne LED	63	Worek na narty
30	Parasol	64	Wyświetlacz Maxi-DOT kolorowy
31	Podłokietnik przedni	65	Zagłówki foteli przednich WOKS
32	Poduszka powietrzna kierowcy	66	Zamek centralny zdalnie sterowany
33	Poduszka powietrzna kolanowa kierowcy	67	Zestaw głośnomówiący "Bluetooth"
34	Poduszka powietrzna pasażerska z możliwością odłączenia	68	Zestaw naprawczy opon

L.p. Nazwa pakietu / elementu pakietu wyposażenia standardowego

- 1 Czujniki parkowania - przód/tył
 - Czujniki parkowania - przód
 - Czujniki parkowania - tył
- 2 Fotel kierowcy regulowany elektrycznie z pamięcią ustawień, fotel pasażerski regulowany elektrycznie z pamięcią ustawień
 - Fotel pasażerski z pamięcią ustawień
 - Fotel pasażerski regulowany elektrycznie
 - Fotel pasażerski regulowany z siedzeniami tylnymi
 - Fotel kierowcy regulowany elektrycznie + pamięć ustawień
- 3 Fotele przednie i tylne podgrzewane
 - Fotel kierowcy podgrzewany
 - Siedzenia tylne podgrzewane
 - Fotel pasażerski podgrzewany
- 4 Fotele przednie z regulacją wysokości
 - Fotel kierowcy z regulacją wysokości
 - Fotel pasażerski z regulacją wysokości
- 5 Kierownica multifunkcyjna
 - Kierownica wielofunkcyjna
 - Sterowanie radiem w kierownicy
 - Kierownica 3-ramienna
 - Kierownica pokryta skórą
 - Sterowanie telefonem w kierownicy
 - Sterowanie komputerem pokładowym przy kierownicy
- 6 Lane Assist + Side Assist + Rear Traffic Alert + Traffic Jam Assist + Emergency Assist
 - Asystent toru jazdy Lane Assist
 - System Traffic Jam Assist - asystent jazdy w korku
 - System Rear Traffic Alert - asystent wyjazdu z miejsca parkingowego
 - System Emergency Assist
 - System Side Assist monitorowanie martwego pola w lusterkach
- 7 Lusterka zewnętrzne z pamięcią ustawień ciemnione automatycznie
 - Lusterka zewnętrzne z pamięcią ustawień
 - Lusterka zewnętrzne ciemnione automatycznie
- 8 Side Assist + Rear Traffic Alert
 - System Rear Traffic Alert - asystent wyjazdu z miejsca parkingowego
 - System Side Assist monitorowanie martwego pola w lusterkach
- 9 Szyby przednie i tylne regulowane elektrycznie
 - Szyby przednie regulowane elektrycznie
 - Szyby tylne regulowane elektrycznie
- 10 Wiatła przednie z doświetleniem zakrętów
 - Wiatła przednie
 - System doświetlania zakrętów
- 11 Zawieszenie aktywne DCC
 - Zawieszenie aktywne DCC
 - System wyboru profilu jazdy

WYPOSA ENIE DODATKOWE

L.p.	Nazwa elementu wyposażenia	Warto [PLN]
1	Autoalarm z zabezpieczeniem wn trza i blokad odholowania	390
2	Koło zapasowe + podnośnik Podnośnik Koło zapasowe	94
3	Lakier metalizowany "Czer Magic"	1 055
4	Pakiet Comfort L&K (dopłata) Szyba przednia ogrzewana System rozpoznawania znaków drogowych Układ kierowniczy progresywny Tempomat aktywny do 210 km/h	999
5	Poduszki powietrzne boczne 2 rzędu siedze	641
6	Tapicerka ze skóry + fotele przednie wentylowane (dopłata) Tapicerka ze skóry Fotel kierowcy wentylowany Fotel pasażera wentylowany	448

OPIS ZAMONTOWANEGO W POJE DZIE OGUMIENIA

Koło	Marka, typ	Bieżnik [mm]	Zużycie [%]
Przednie lewe:	*SAILUN ICE BLAZER ALPIN EVO 1 , 235/45 R18 98V	6,5	31
Przednie prawe:	*SAILUN ICE BLAZER ALPIN EVO 1 , 235/45 R18 98V	6,5	31
Tyłne lewe:	*SAILUN ICE BLAZER ALPIN EVO 1 , 235/45 R18 98V	6,5	31
Tyłne prawe:	*SAILUN ICE BLAZER ALPIN EVO 1 , 235/45 R18 98V	6,5	31

KOREKTY

WARTO	BAZOWA BRUTTO (82 mies.)	99 900 PLN
	KOREKTA ZA WYPOSA ENIE DODATKOWE	3 627 PLN

Wyposażenie pojazdu powoduje powiększenie wartości pojazdu, gdy jest wyposażeniem ponadstandardowym oraz jest sprawne, czyli zdolne do spełnienia swojej funkcji. Wielkość korekty wartości bazowej, zwrócić należy z wyposażeniem dodatkowym pojazdu została określona na podstawie udziału tego wyposażenia w wartości standardowo wyposażonego nowego pojazdu z uwzględnieniem amortyzacji pojazdu i zwrócić należy amortyzacji tego wyposażenia.

KOREKTA ZA PIERWSZ	REJESTRACJ	2 687 PLN
--------------------	------------	-----------

Korekta uwzględnia wpływ daty pierwszej rejestracji pojazdu (pierwszego dopuszczenia do ruchu po zakupieniu pojazdu nowego) na jego wartość. Przyjmuje się, że pojazd bazowy został zarejestrowany po raz pierwszy 2019/05/15. Pojazd wyceniany został zarejestrowany 5 miesięcy później, zatem jego okres eksploatacji jest krótszy od okresu eksploatacji pojazdu bazowego i stąd wynika dodatnia korekta wartości.

KOREKTA ZA PRZEBIEG		- 9 832 PLN
---------------------	--	-------------

Korekta uwzględnia wpływ przebiegu pojazdu na jego wartość. Wartość bazowa (skorygowana o wpływ pierwszej rejestracji) została określona dla przebiegu normalnego 122 400 km. Zweryfikowany przebieg wycenianego pojazdu jest większy od normalnego o 51 425 km. Powoduje to zastosowanie korekty wartości w wysokości -9,26%.

KOREKTA ZA OGUMIENIE		312 PLN
----------------------	--	---------

Korekta uwzględnia wpływ stanu ogumienia na wartość pojazdu. Zużycie poszczególnych opon zostało określone z uwzględnieniem zmierzonych wysokości ich bieżnika. Punktem odniesienia jest ogumienie o zużyciu 50%.

KOREKTY RÓŻNE		- 2 891 PLN
---------------	--	-------------

W tym:	[%]	Wart. [PLN]
--------	-----	-------------

Ujawnione uszkodzenia pojazdu	-3,0	-2 891
-------------------------------	------	--------

Podczas oględzin ujawniono następujące uszkodzenia:

- zderzak przedni po kolizji w części dolnej lewej,
- zarysowania na błotniku przednim prawym i pokrywie silnika.

Wartość rynkowa brutto wyżej zidentyfikowanego pojazdu, określona na dzień wykonania opinii wynosi:

93800 PLN

(słownie: dziewięćdziesiąt trzy tysiące osiemset złotych)

w tym VAT (23,0%) **17539,84 PLN**

Wartość określono na podstawie:

- notowa wartości rynkowych z bazy pojazdów "Komputerowego Systemu INFO-EKSPERT" na III-2026 zaakceptowanych przez wykonawcę opinii,
- korekta mających wpływ na wartość pojazdu.

BIURO EKSPERTYZY MOTORYZACYJNO TECHNICZNYCH
„AUTO – EKSPERTYZY” – GRZEGORZ KUBACKI
42-202 CZĘSTOCHOWA, AL. ARMII KRAJOWEJ 1/3 LOK 315
E-MAIL: KUBACKI.EKSPERTYZY@GMAIL.COM
TEL.: 530 – 094 – 599
NIP: 5732832398 REGON: 382037843

RZECZOZNAWCA SAMOCHODOWY STOWARZYSZENIA
RZECZOZNAWCÓW TECHNIKI SAMOCHODOWEJ
I RUCHU DROGOWEGO – DZIAŁ W CZĘSTOCHOWIE
W ZAKRESIE SYLWETEK: A, B, C
MGR INŻ. GRZEGORZ KUBACKI, NIK LEGITYMACJI: 3010

ARKUSZ USTALENIA WARTO CI POJAZDU

do opinii nr: SC7172W/03/2026

z dnia: 2026/03/07

Wykonawca opinii : Rzeczoznawca - mgr in . Grzegorz KUBACKI

Zleceniodawca: Politechnika Cz stochowska

Adres: ul. Jana Henryka D browskiego 69, 42-218 Cz stochowa

Wła ciciel: Politechnika Cz stochowska

Adres: ul. Jana Henryka D browskiego 69, 42-218 Cz stochowa

Zadanie: Okre lenie warto ci rynkowej pojazdu

DANE IDENTYFIKACYJNE POJAZDU

Dane: [O] III-2026

Marka: SKODA

Rok produkcji: 2019

Model: Superb III 2.0 TSI MR`20 E6d

Wersja: Laurin & Klement 4x4 DSG

Nr rejestracyjny: SC 7172W

Rodzaj pojazdu: Samochód osobowy

Nr IE / ID: 034-04293 / 185707

USTALENIE WARTO CI POJAZDU

Ostatnia cena nowego pojazdu: 174 000 PLN brutto na 12/2020

KATALOG WARTO CI BAZOWYCH (BRUTTO):

rok	mies.	wart. z katal. [PLN]	wart. zadana [PLN]	
2020	05	108500	108500	
2019	05	99900	99900	
WARTO	BAZOWA BRUTTO (82 mies.)			99 900 PLN

Normatywny okres eksploatacji	82 mies.
DATA PIERWSZEJ REJESTRACJI (rok/mies/dn)	2019/10/18
Rzeczywisty okres eksploatacji	77 mies.
KOREKTA ZA PIERWSZ REJESTRACJ	2 687 PLN po korekcje: 102 587 PLN

LISTA WYPOSA ENIA:

Lista wyposa enia na podstawie informacji z bazy danych na okres: 2019.07-2019.12

WYPOSA ENIE DODATKOWE:

L.p.	Nazwa elementu wyposa enia	wta	data zam.	wpa	[%]	Wsp.	Wart. [PLN]
1	Autoalarm z zabezpieczeniem wn trza i blokad odholowania	0,75			0,71	0,54	390
2	Koło zapasowe + podno nik Podno nik Koło zapasowe	1,00			0,24	0,38	94
3	Lakier metalizowany "Czer Magic"	0,50			1,49	0,69	1 055
4	Pakiet Comfort L&K (dopłata) Szyba przednia ogrzewana System rozpoznawania znaków drogowych Układ kierowniczy progresywny Tempomat aktywny do 210 km/h	0,75			1,82	0,54	999
5	Poduszki powietrzne boczne 2 rz du siedze	0,25			0,74	0,84	641
6	Tapicerka ze skóry + fotele przednie wentylowane (dopłata) Tapicerka ze skóry Fotel kierowcy wentylowany Fotel pasera wentylowany	1,00			1,15	0,38	448
	KOREKTA ZA WYPOSA ENIE DODATKOWE						3 627 PLN
	KOREKTA ZA WYPOSA ENIE						3 627 PLN po korekcje: 106 214 PLN

Przebieg normatywny	122 400 km
Przebieg rzeczywisty odczytany	173 825 km
KOREKTA ZA PRZEBIEG	- 9 832 PLN po korekcie: 96 382 PLN

ZASTOSOWANE KOREKTY RÓ NE:

Opis korekty	[%]	Wart. [PLN]
Ujawnione uszkodzenia pojazdu	-3,0	-2 891
KOREKTY RÓ NE		- 2 891 PLN po korekcie: 93 491 PLN

STAN OGUMIENIA:

O	Koło	Cena	Zu	. Bie n	Koło	Cena	Zu	. Bie n	Koło	Cena	Zu	. Bie n	Koło	Cena	Zu	. Bie n
		[PLN]	[%]	[mm]		[PLN]	[%]	[mm]		[PLN]	[%]	[mm]		[PLN]	[%]	[mm]
Przednia					Lewe:	411	31	6,5					Prawe:	411	31	6,5
Tylna					Lewe:	411	31	6,5					Prawe:	411	31	6,5
KOREKTA ZA OGUMIENIE													312 PLN po korekcie:	93 803 PLN		

WARTO RYNKOWA BRUTTO PO ZAOKR GLENIU	93 800 PLN
--	-------------------

Wykonawca opinii : Rzeczoznawca - mgr in . Grzegorz KUBACKI

Zleceniodawca: Politechnika Cz stochowska

Adres: ul. Jana Henryka D browskiego 69, 42-218 Cz stochowa

Wła ciciel: Politechnika Cz stochowska

Adres: ul. Jana Henryka D browskiego 69, 42-218 Cz stochowa

Zadanie: Okre lenie warto ci rynkowej pojazdu

DANE IDENTYFIKACYJNE POJAZDU

Dane: [O] III-2026

Marka: SKODA

Rok produkcji: 2019

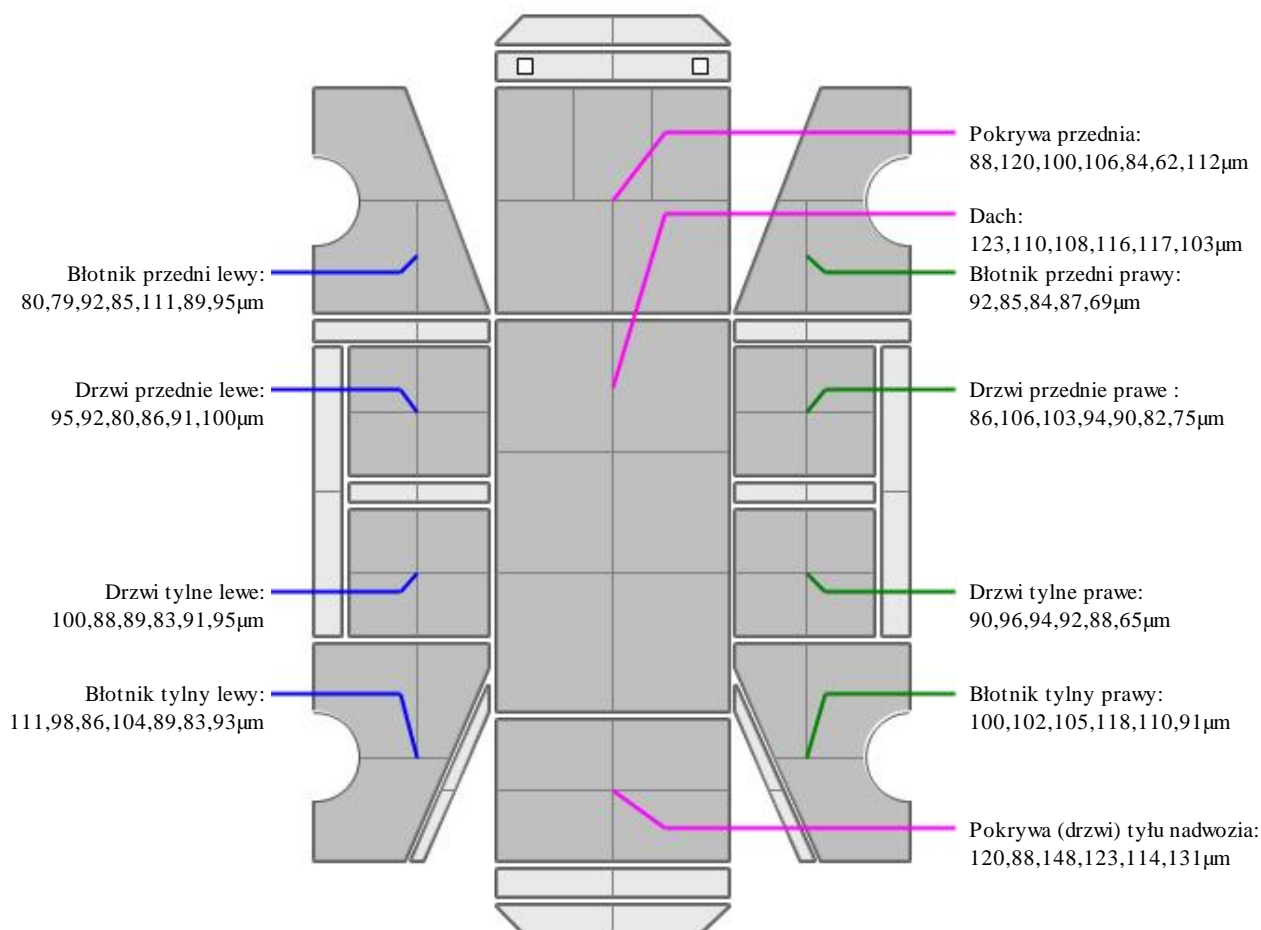
Model: Superb III 2.0 TSI MR`20 E6d

Wersja: Laurin & Klement 4x4 DSG

Nr rejestracyjny: SC 7172W

Rodzaj pojazdu: Samochód osobowy

OPIS POWŁOKI LAKIEROWEJ





IMG_7742



IMG_7743



IMG_7744



IMG_7745



IMG_7746



IMG_7747



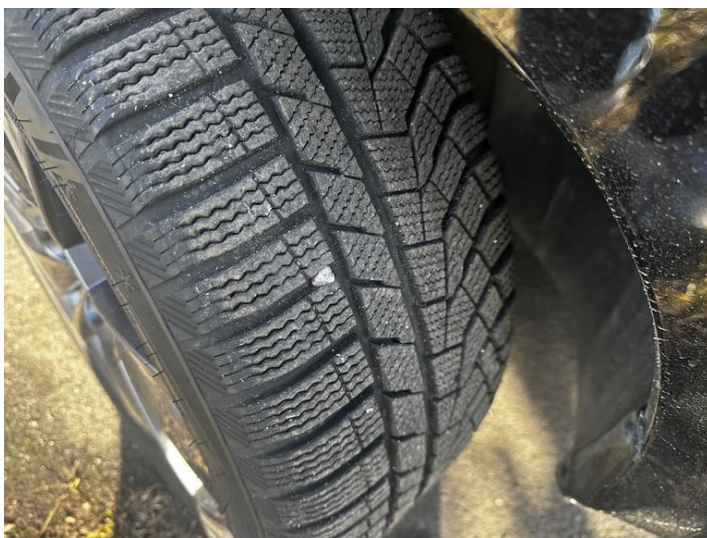
IMG_7748



IMG_7749



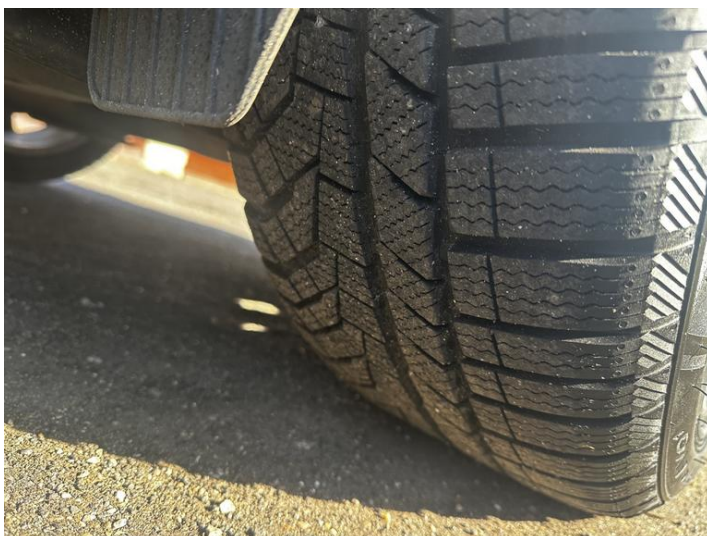
IMG_7750



IMG_7751



IMG_7752



IMG_7753



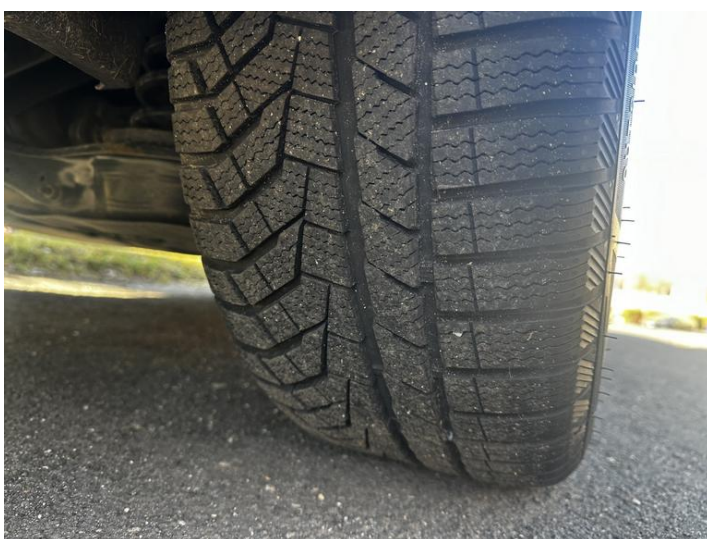
IMG_7754



IMG_7755



IMG_7756



IMG_7757



IMG_7758



IMG_7759



IMG_7760



IMG_7761



IMG_7762



IMG_7763



IMG_7764



IMG_7765



IMG_7766



IMG_7767



IMG_7768



IMG_7769



IMG_7770



IMG_7771



IMG_7772



IMG_7773



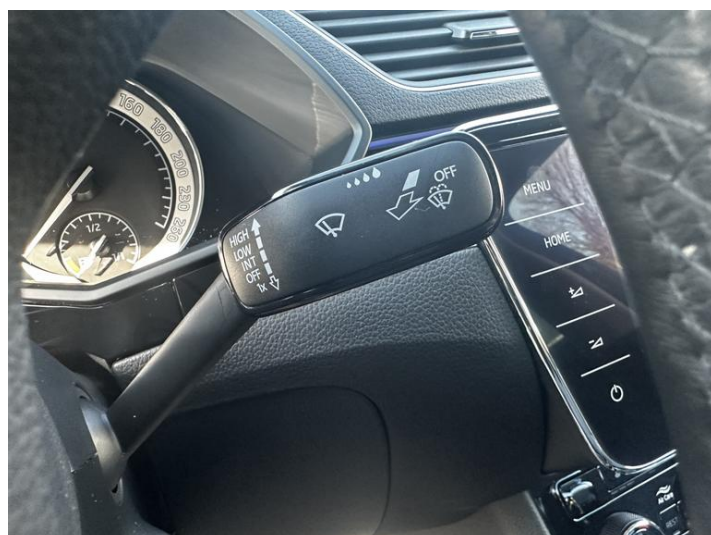
IMG_7774



IMG_7775



IMG_7776



IMG_7777



IMG_7778



IMG_7779



IMG_7780



IMG_7781



IMG_7782



IMG_7783



IMG_7784



IMG_7785



IMG_7786



IMG_7787



IMG_7788



IMG_7791



IMG_7792



IMG_7793



IMG_7794



IMG_7795



IMG_7796



IMG_7797



IMG_7798



IMG_7799



IMG_7800



IMG_7802



IMG_7803



IMG_7804



IMG_7805



IMG_7806



IMG_7807



IMG_7808



IMG_7809



IMG_7810



IMG_7812



IMG_7816



IMG_7817



IMG_7819



IMG_7821



IMG_7823



IMG_7824



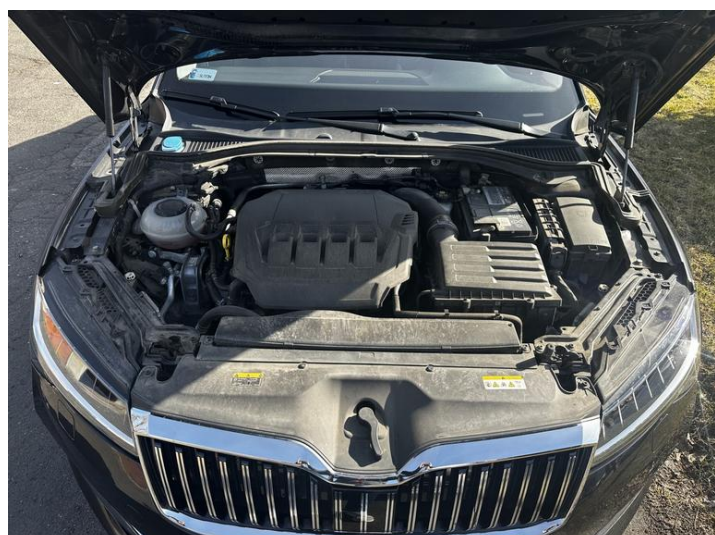
IMG_7826



IMG_7827



IMG_7828



IMG_7831



IMG_7832

numer VIN	TMBCP7NP3L7018298
Numer rejestracyjny	
PRZE/DZWIGNIA SKORA	K6
L&K	WA
Sonnenblenden,mit Make-up-Spiegel beleuchtet auf Fahrer und Beifahrerseite	
Bez cięż.wyrównuj.w kierown.	
Bez spoileru tylnego	
Zest.narzędzi z podnośnikiem	
Sicherheitsgurte mit Optisch/Akustisch Warnanzeige	KE
Bez akumul.ciepła/ogrzew.dodatk.	
7-BIEG DSG	P7
Instrumenteneinsatz, Anzeige in KM/H	
PODP KRĘGOSŁ ELEKTR	X8
Superb II	
AMBIENTE OŚW WNETRZA	G7
Podłokietnik przedni	
OD 09.2019	A2
Kältemittel R1234YF	
Fusshebelwerk	
Ohne Ladekabel	
Zestaw na fale podczerw. ułatw.parkowanie przód+tył	
Radstand	
Bordcomputer "Colour"	
Sportlenkrad	
Variante Grundausrüstung	
4 Zyl.Ottomotor 2,0L Aggr. 06K.C	
Przedłuż. okresu międzyprzeł.	
mit follow to stop	
Geschwindigkeitsbegrenzungsanlage	
UKL OCZYSZ REFLEKTOR	I6
2 lampki do czytania (przód)	
Care Connect 1 Jahr+Infotainment Online 1 Jahr	
Tandem-Bremskraftverstärker 7/8-Zoll	
Gurtkontrolle, elektrischer Kontakt im Gurtschloss, visuelle und akustische Warnung, vorn und hinten	
Airbag boczny z przodu, z airb.głowy	
WSPOM ZACHOW KIERUNK	M2
NORMA SPAL EURO 6 DG	X1
Ohne Uhr	
Main	
Spurwechselassistent	
Sprachsteuerung	
Elem.skład. bez lokalnych zaleceń mont.	
Injection 2,0ltr 200kw	
Bez fartuchów przeciwbłotnych	
ŚWIAT PMGIEL/MIJANIA	I4
Rechtsverkehr	
Bez wyposaż.promoc.	
Leder Lynx Onyx-Schwarz	
WYTLUMIENIE DZWIEK	E5
Scheibenbremsen vorn	
Antenne nur für FM Empfang, Diversity	
Bez gaśnicy	
Normal-Lackierung	
Układ spryskiw.reflekt.	
Extern, USB Typ-A, 2x USB Buchsen	
Datenträger für EU, integriert	
L&K Plus	
Bez odrygl.oparcia foteli przedn.	

Ogrzew. siedz.przedn./tyln. oddzielnie ster.	
Bez ściany grodz.	
Winter pack, heated rear seats and tri-zone climate control	
Dark Chromed Lower Bumper Matrix Style Grille	
1	
2-WARSTW PERLEFFEKT - 2-WARSTW	Z7
PERLEFFEKT - Black Magic Pearlescent (F9R)	
LED-Hauptscheinwerfer Leuchtweitenregulierung	
automatisch, dynamisch, mit Kurven	
Fahrlichtschaltung und Abbiegelicht	
Radschrauben Standard	
Kindersicherung elektrisch	D4
Wersja standard., bez wyposaż.specj.	
Bez wyposaż. dla palaczy	
Stand.strefy klimat.	
CZUJN DESZCZ/ŚWIAIAT	I7
mit verstellbaren Beifahrersitz vom Fond	
Digitales Soundpaket - Standard audio	
Lichtpaket (Beleuchtungen)	
Sitzbezüge in Leder	
Bez relingu dach/bagażn.dach.	
Radio High und Navigatonssystem High	
Regionscode " ECE " für Radio	
PAKIET SYSTEMU SOUND	H8
Online-Dienst, mit OCU, mit Head Unit	
Codierung, ohne WFS-Verbund	
KAMERA PRZ	M1
Berganfahrassistent	
Innenspiegel, automatisch abblendbar	
Lendenwirbelstütze, elektr. einstellbar in	
Vordersitzlehnen	
zusätzliche Karosserieabdeckungen -	
Steinschlagschutz-	
Main	
Zentralverriegelung "Keyless-Entry" mit	
Safesicherung	
Mit Elektrische Lenksäulenverriegelung (ELV)	
Radio High (Gen2 GP)	
OBSŁUGA (QI6)	Y9
Ohne 2. Batterie	
Regensensor inkl. Fahrlichtassistent sowie	
automatische Innenspiegelabblendung	
Napęd na 4 koła	
Türscheiben vorn in Akustikglas/Scheiben hinten	FB
dunkel getönt	
Scheibenwischer-Intervallschaltung mit Licht/	
Regensensor	
einstellbarer Fahrersitz mit Speicherfunktion u.	
Lendenwirbelstütze	
Sitzeinstellung,elektrisch,für beide	
Vordersitze,Fahrersitz mit Memory	
Klimakomfortscheibe	
RURA WYLOT PODWÓJNA	UA
Müdigkeitserkennung	
Sygnaly dźwięk.dwutonowe	
Diebstahlalarmanlage,	
Innenraumüberwachung,Back-up-Horn und	
Abschleppschutz	
rear control for front passenger seat for L&K	
KIEROW SPORT WIELOFU	K4
LAMPY TYL LED	IA
Fahrzeugklassen-Differenzierung -3V0-	
UKŁAD HAMULC 17 CALI	P1

Innenleuchte im Fu~raum vorn und hinten	
Ausstattungspaket	
Front Assist inkl. City ANB für ACC high	
LIMOUSINE	W4
POMOC PRZY PARKO P/T	M8
PRĘDK /REGUL ODSTĘPU	QA
SIEDZ PRZ ELEK PAMIĘ	L3
Bez alernat.napędu	
Ohne Überführungsausrüstung	
Satin black	
1984 CCM 200 KW	N9
Zakres resorowania 07	
Ohne Halter	
Ohne Head-Up Display	
Pierwsze napętn.paliwem seryjnym	
Ohne Kindersitzverankerung vorn (ISOFIX)	
Limousine	
4X4 (NAPED WSZYS KOL	P5
CZYNN CHŁODZ R1234YF	E8
Ohne Ladedose	
Aussenspiegel elektrisch anklappbar, mit Umfeldbeleuchtung, auf Fahrerseite abblendend, Beifahrerspiegelabsenkung	
KEYLESS ENTRY/SAFE	L4
Drehstromgenerator 180 A	
ALTERNATOR 180 A	U4
Scheibenwaschdüsen heizbar	IC
Bez wskaźnika błedu	
Komfortöffnung für Heckklappe (virtuelles Pedal)	
Trägerfrequenz 433,92 bis 434,42 MHz	
Dodatk.tlum.hałaszu zewn.	
Aktivkohlebehälter f. versch{rftes Verdampfungssystem mit OBD-2	
Mit Rückfahrkamerasystem (Ausf.2)	
Bez fotelika dziec.	
Dynamiklenkung	VE
Ohne Elektromotor (Hybrid)	
Abdeckungen für Leichtmetallräder	
RADIO/NAWIG COLUMBUS	H5
Reifen 235/45 R18 94W	
ZDERZ PRZ COMFORT	XB
Knieairbag	VB
Proces produkcyjny standard.	
Mittelkonsole	
Dodatkowe lampki ostrzegawcze (okolice drzwi)	
Ablagebox links	
Skisack	
LISTW KRAT CHŁOD CHR	K1
Sitzbelüftung vorn	
Opony bez określenia producenta	
LUST WEW ŚCIEMN AUTO	G6
Trójpunkt.aut.pas bezp. dla siedz.tyln.środk.	
Bez rolety przycislon.	
WSKAZ WIELOFUNK KOŁO	P8
Gepäcknetz	
Bez przygot. do mont.urządzu do łączn.radiowej	
SYST HAM AWAR ASYST	M3
Z kierownicą po lewej stronie	
Doppelauspuffendrohr	
INSTALACJA ALARMOWA	L5
LED-Heckleuchten mit dynamischer Blinker	
WYPOSAŻEN EXECUTIVE	J6
gehobene Ausstattung	

DYNAMICZNE PODWOZIE	Q4
Bez wykładz.dachowej (na całej pow.dachu)	
Full LED Matrix headlights with AFS	
Kraj. kontr. Polska	
Einbau Differenzierung für Getriebe"DQ381" -- Fahrzeugteile --	
mit Kamera für Fahrerassistenzsystem	
Mit Verkehrszeichenerkennung	
Bez szuflad po siedz.przedn.	
Ohne Anschlussgarantie	
DEKOR PIANOBLACK	G3
KOMFORT OTWIER POKR	V2
Dywaniki welur. przednie i tylne, tylne z pod. pod stopy	
Betriebsspannung 12 V	
Klasa nośności osi tylnej przedział 5	
LUST ZEW Z PAMIĘCIĄ	G9
Bez specj.zmian w nadwoziu	
ohne erweitertem Sicherheitssystem	
PEDAŁY ZESTAW NIERDZ	KF
Nebelschlussleuchte	
Feststellbremse	
Kopfstützen vorn	
Motor-Kühlmittelkühlung >> >> >> Ausführung: CHLADNE ZEME	
Specj.tabl.znamionowa dla Unii Europ.	
KAMERA COFANIA	E6
Bez powierzchni załad.	
Einstiegleisten in den Türausschnitten	
Bez adaptera	
ECO-Funktion (Software)	
Ohne Systeme für den Fahrzeugzugang	
Schalthebelknopf, Leder	
PODLOKIETNIK S TYLLU	K2
Abgasnorm Euro 6 DG	
Nebelscheinwerfer mit integrierter	
Abbiegeleuchte	
Rücksitzbank ungeteilt, Lehne geteilt umlegbar mit Mittelarmlehne	
Leergewichtsbereich 1	
Zaczepy do fot.dziec. dla syst.fotelików Isofix	
Aussenspiegelgehäuse und Türgriffe in Wagenfarbe	
Zusatzwasserkühler	VD
Matrix-Beam	
3 Kopfstützen für Sitz hinten	
SWIATŁO POWROTU DOM	IB
RADIOODBIOR CYFROWY	V3
Fotele komfort. z przodu	
Zawieszenie przednie	
Instrukcja obsługi w języku polskim	
Naklejki/tabliczki po angielsku	
Podsufitka jednoczęśc.	
KOŁO AW 3,5 J X 18	T9
Lusterko zewnętrzne lewe, konwex	
Motorenstart Standard	
Fussgängerschutzmassnahmen erweitert und vorausschauend	
LIST OZD RAMY OK CHR	L1
Kraftstoffsystem Otto-Einspritzer (FSI)	
Scheibenbremsen hinten	
Entriegelung Hintersitz mechanisch	
Landesverkaufsprogramm Polen	

Virtelles Pedal	
Elektrische Kindersicherung	
KLIMAT AUTOM 3 STREF	F2
Zierleisten Fensterrahmen verchromt	
Vorbereitung für Handy mit Freisprechmikrofon	
Oświetlenie przestrzeni bagażowej	
REFL LED/ ŚWIAT ZAKR	I1
SYST "START & STOP"	M9
4-Zylinder-Ottomotor 2,0 L/200 KW (16V) Turbo	
FSI, homogen Grundmotor ist: TA2	
SZYBA CZOŁ KLIMAKOMF	F7
Airbag für Fahrer und Beifahrer mit Knieairbag	
u.Beifahrer-Airbag- Deaktivierung	
DAB - digitaler Radioempfang	
SIEDZ PRZ/TYL OGRZEW	K7
Leuchtweitenregulierung,autom/dynamisch mit	
Kurvenfahrlicht (AFS 1)	
Kühlergrillrahmen verchromt	
Main	
Start-Stopp-System mit Rekuperation	
Dreip.Automatikgurte hinten au~en mit ECE-	
Label	
Spurhalteassistent plus Emergency Assistund	
Stauassistent	
12 V gniazdo/a	
Trójpunkt.aut.pasy bezp. przód, z napin. i	
regul.wysok.	
Chrom-Paket (Ausführung 2)	
Tagesfahrlicht mit automatischer Fahrlicht-	
schaltung und coming home	
DYNAM ASYST ŚWIATEŁ	Q8
Bez wycier.tylnej szyby	
Serviceintervall (Longlife)	
Schlüssel ohne Leuchte u.ohne kryptokod	
OBRECZ ALUM 8 JX18	SE
Mit Skisack	
Navigationsgerät-High	
Scheiben seitlich und hinten	
Aussen-Sound Standard	
"SMART LINK"	
Dekor-Einlagen	
Kraftstoffbeh{lter	
Betriebserlaubnis Nachtrag	
7-Gang-Automatikgetriebe für Allrad	
Reifendruckkontrolle	
Fahrzeuge mit besonderen Produktaufwer-	
tungsma~nahmen	
Bez haka holown.	
Bez ogrzew.dodat./postojowego	
Scheibenwaschdüsen beheizbar	
Reserverad, Wagenheber,	
Radschraubenschlüssel	
Erweiterte Innengeräusdämpfung	
Wykładz.drzwi i boków - gąbka i tkanina	
OPONY 235/45 R18..W	R3
8 J x 18 Alu, suspension range 115 1	
Lusterko zewnętrzne prawe, konwex	
Privater Notruf	
Przykrycie przestrzeni bagażowej, składane	
Fahrprofilauswahl und hydraulische	
Stossdämpfer-regelung	
Bez dod.osłony dolnej silnika	
Climatronic, FCKW-frei	

Reserverad, platzsparend (Notrad)	
Bez zdaln.otwier.drzwi garaż.	
Batterie 360A (69Ah)	
CANTON Sound System	
Bremse hinten 310x22	QB
SIEDZ PRZ WENTYLOWAN	J7
SKODA AUTO a.s., Kvasiny	
Bez dodatk.ogumienia	
Dämpfung hinten	

Raport z usługi Historia pojazdu

- ✓ Status rejestracji: **zarejestrowany**
- ✓ Badanie techniczne: **aktualne**
- ✓ Polisa OC: **aktualna**

Numer rejestracyjny **SC7172W**
Pojazd **SKODA, SUPERB, samochód osobowy, kareta (sedan)**
Numer VIN, nadwozia, podwozia lub ramy **TMBCP7NP3L7018298**
Rok produkcji **2019**
Ostatni stan licznika **166 057 km**

Dane techniczne

Pojemność silnika **1 984 cm³**
Moc silnika **200 kW**
Norma euro **EURO 6 DG**

Paliwo **benzyna**
Emisja CO2 **182 g/km**
Średnie zużycie paliwa na 100 km **8 l**

Liczba miejsc ogółem **5**
Liczba miejsc siedzących **5**

Masa własna pojazdu **1 673 kg**
Dopuszczalna masa całkowita **2 250 kg**
Maks. masa całkowita przyczepy z hamulcem **2 200 kg**
Maks. masa całkowita przyczepy bez hamulca **750 kg**

Liczba osi **2**
Rozstaw osi **2 836 mm**
Największy dopuszczalny nacisk osi **11 kN**

Świadectwo homologacji

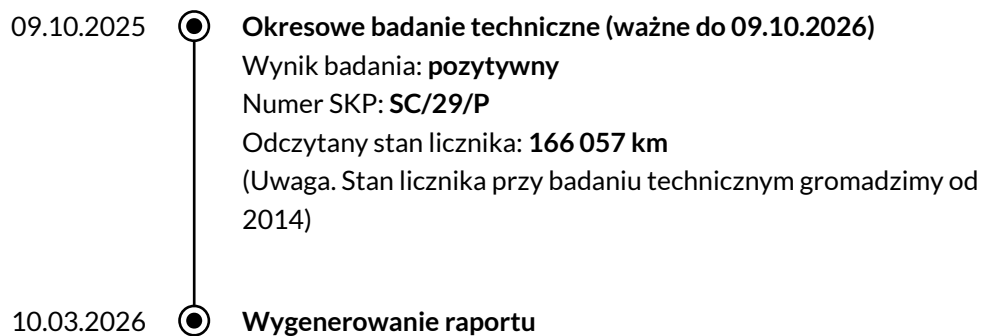
Numer **e8*2007/46*0317*07**
Kategoria **M1**
Typ **3T**
Wariant **AADNUAX11**
Wersja **NAD7AD7GC0064BFSTN1C8A**

Dokumenty

Typ dokumentu **dowód rejestracyjny**
Data wydania dokumentu **22.10.2019**
Stan dokumentu **odebrany**

Oś czasu





Podsumowanie zdarzeń

Właściciele (od rejestracji do wygenerowania raportu) **1**
Współwłaściciele (od rejestracji do wygenerowania raportu) **0**
Województwo, w którym pojazd zarejestrowano **śląskie**
Polisa OC **aktualna**
Data ważności polisy **17.10.2026**
Badanie techniczne **aktualne**
Ostatni stan licznika **166 057 km**
Liczba aktualnych właścicieli **1**
Liczba aktualnych współwłaścicieli **0**

Informacje dodatkowe

O tej usłudze

Usługa Historia pojazdu korzysta z danych z Centralnej Ewidencji Pojazdów (CEP).

Informacje te mogą nie odzwierciedlać stanu rzeczywistego, ponieważ:

1. przekazują je w odmiennych terminach i trybie różne instytucje, na przykład zajmujące się rejestracją pojazdów, stacje kontroli pojazdów i Policja,
2. Minister Cyfryzacji nie jest co do zasady uprawniony, aby samodzielnie: sprawdzać, wprowadzać, uzupełniać, aktualizować, zmieniać lub usuwać te dane,
3. mogą na nie mieć wpływ okoliczności takie jak jakość usług teletransmisyjnych i terminy przekazywania danych.

Podstawa prawna: art. 80a ust. 2 i art. 80cb ust. 1 i 3 ustawy z dnia 20 czerwca 1997 r. – Prawo o ruchu drogowym (tekst jednolity – Dz.U. z 2024 r., poz. 1251 z późn. zm.).

Skąd pochodzą informacje w sekcji „Dane zagraniczne”?

Informacje zaprezentowane w sekcji „Dane zagraniczne” pochodzą z systemów zewnętrznych i opierają się na danych uzyskiwanych przez te systemy z terenu USA, Kanady i niektórych krajów europejskich. CARFAX pozyskuje dane ponad 20 krajów europejskich, m.in. z Niemiec, Włoch, Francji, Belgii, Holandii, Hiszpanii, Szwecji, Danii, Norwegii, Wielkiej Brytanii, krajów Europy Środkowo-wschodniej oraz USA i Kanady. AutoDNA pozyskuje dane m.in. z Niemiec, Francji, Belgii, Słowenii, Litwy, Łotwy, Estonii, Szwajcarii, Szwecji, Austrii, Norwegii, Niderlandów, Czech, Węgier, Rumunii, Danii. Inne informacje o tym pojeździe, w tym ryzyka zidentyfikowane w innych krajach, mogą nie być włączone do tego raportu.

Raport AudaHistory

Historia pojazdu: TMBCP7NP3L7018298

1. 03.08.2021			
Data pierwszej rejestracji:	18.10.2019	Producent:	SKODA
Przebieg:	37621 km	Model:	Superb III (od 07/'19) [33] [V] [M]
		Typ:	Superb L&K [45]
Źródło:	AudaHistory	Kraj:	
Data ostatniej kalkulacji:	10.08.2021	Wykonawca:	Insurance
Wartość Kalkulacji:	15468.32 PLN		
Robocizna:	1350.00 PLN		
Części zamienne:	11370.68 PLN		
Lakierowanie:	990.00 PLN		
Nr części	Opis części	Operacja	Jakość
0411	SRUBA	E	O
0303	KRATKA ZE W L ZDE PRZ	E	O
0308	ZAMOC CZUJNIKA P P Z	E	O
0287	LIST OZD S ZDERZ PRZ	E	O
0283	NAKŁADKA ZDERZAKA P	LE2	O
0638	REFLEKTOR P-MGIEL P	E	O
0340	WSPORN ZDERZAKA PRZ	E	O
0393	NAKŁ ZDERZ PRZ DOL	E	O
0410	KRATA WLOTU POWIETRZ	E	O
0412	OSŁONA CHŁODNICY	E	O

1000	DOD CHŁODNICA WODY	E	O
1000	DOD CHŁODNICA WODY	E	O
0431	EMBLEMAT P	E	O
0478	NAKRETKA	E	O
1000	NAKLEJKA INFO AC	E	O
0373	KIER POW PRZ G L	E	O
1000	NAKLEJKA INFO OLEJ	E	O
0477	SRUBA	E	O
0371	KIER POW PRZ D T L	E	O
9667	STEROW CZUJ RADARU P	P	
1000	NAKLEJKA INFO AC	E	O
1000	NAKLEJKA INFO WENT	E	O
1000	NAKLEJKA INFO WENT	E	O
9852	PAMIĘĆ BŁĘD PO NAPRA	N	
0389	SPOIL DOL ZDERZ PRZ	E	O
0354	NAKRETKA	E	O
0471	MASKA SILNIKA	E	O
0341	ODBOJNIK PRZ	E	O
0309	ZAMOC CZUJNIKA P L W	E	O
0396	SRUBA	E	O
0406	OSŁONA GÓ CHŁODNICY	E	O
0353	ELEMENT ZACISK	E	O
0405	OSŁONA KRATY CZOŁOW	E	O
0934	ZASTRZ MOC P	E	O
0933	ZASTRZ MOC L	E	O
0374	KIER POW PRZ G P	E	O
0352	SRUBA	E	O
0307	ZAMOC CZUJNIKA P L Z	E	O
0283	NAKŁADKA ZDERZAKA P	E	O

0300	KRATA PRZEWIETRZ PRZ	E	O
0499	CIĘGNO PRZ POKRYWY P	E	O
0471	MASKA SILNIKA	H	
0471	MASKA SILNIKA	LE	O
0285	LIST OZD L ZDERZ PRZ	E	O
0485	ZEST MOC WYTŁUMIENIA	E	O
0310	ZAMOC CZUJNIKA P P W	E	O
1000	NAKLEJKA INFO OLEJ	E	O
0390	SPOILER GÓR ZDERZ P	E	O

2. 29.07.2021				
Data pierwszej rejestracji:	18.10.2019	Producent:	SKODA	
Przebieg:	0 km	Model:	Superb III (od 07/'19)	[33] [V] [M]
		Typ:	Superb L&K [45]	
Źródło:	AudaHistory	Kraj:		
Data ostatniej kalkulacji:	11.08.2021	Wykonawca:	Insurance	
Wartość Kalkulacji:	11140.96 PLN			
Robocizna:	1023.00 PLN			
Części zamienne:	8633.36 PLN			
Lakierowanie:	869.00 PLN			
Nr części	Opis części	Operacja	Jakość	
2583	NAKŁADKA ZDERZAKA T	E	O	
3021	"NAPIS ""4X4"""	E	O	
2791	ZAMOC CZUJNIKA T L Z	E	O	
3165	NIĆ TNAÇA	E	O	
3018	"NAPIS ""SUPERB"""	E	O	
2793	ZAMOC CZUJNIKA T L W	E	O	
2794	ZAMOC CZUJNIKA T P W	E	O	
2932	NAKRETKA	E	O	
2933	KLIPS MOCOWANIA	E	O	
2784	CZUJ T P W WSPOM PAR	E	O	
3303	OSŁONA ŚR POKRYWY T	E	O	
2605	SPOILER ZDERZ T	E	O	
2792	ZAMOC CZUJNIKA T P Z	E	O	
2931	POKRYWA BAGAŻNIKA	E	O	

2583	NAKŁADKA ZDERZAKA T	LE2	O
2640	WZMOC ZDERZ TYL	E	O
2711	ŚCIANA T KPL	H	
2711	ŚCIANA T KPL	I	
2711	ŚCIANA T KPL	LI	
2614	SWIATLO ODBLASK T P	E	O
3160	ZEST KLEJU SZYBY T	E	O
2604	OCHR ZDERZAKA T	E	O
3162	PŁYN CZYSZCZĄCY	E	O
3169	BUFOR ODBOJOWY	E	O
3013	EMBLEMAT T	E	O
3017	NAPIS PRODUCENTA TYL	E	O
2931	POKRYWA BAGAŻNIKA	H	
2931	POKRYWA BAGAŻNIKA	LE	O

Data utworzenia raportu: 10.03.26